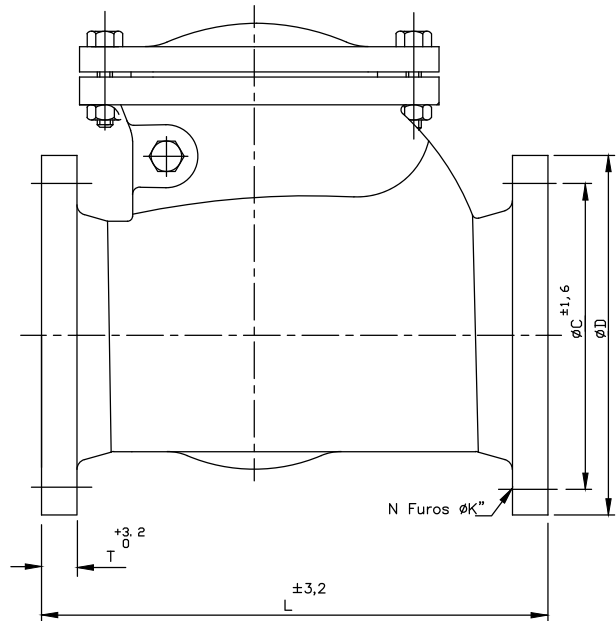
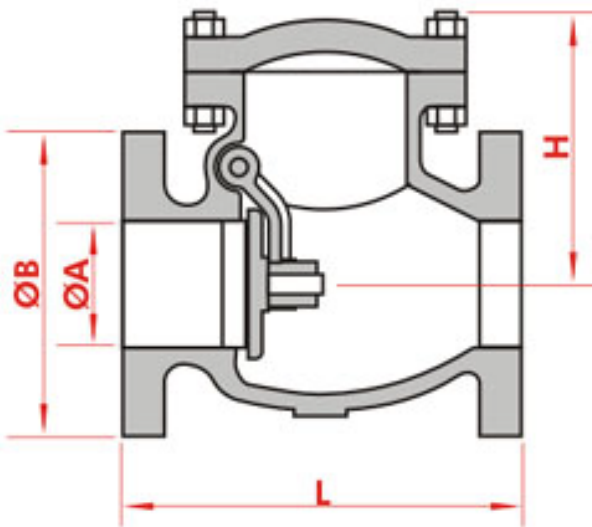


VÁLVULA RETENÇÃO 125 lbs.

Tipo portinhola e Tampa aparafusada



RATINGS E PRESSÕES DE TESTE

ASTM A 126 Classe B
ASTM A 536 Gr 65-45-12

* Pressões em Bar

Temperatura °C	DN pol.		
	1/2 a 12	14 a 24	28 a 30
Pressão de Teste Hidrostático do Corpo	25	19	19
Pressão de Teste Hidrostático da Sede	14	10	10
-10 a 65	13,8	10,3	10,3
80	13,3	9,8	9,1
100	12,7	9,2	7,5
120	12,1	8,6	5,8
140	11,5	8,0	4,2
149			3,4
160	10,8	7,4	
178		6,9	
180	10,2		
200	9,6		
220	9,0		

DN	ØC	ØD	T	L	N x ØK
2"	120,7	152,4	19	203,2	4 x 3/4"
2. 1/2"	139,7	177,8	22,4	215,9	4 x 3/4"
3"	152,4	190,5	23,9	241,3	4 x 3/4"
4"	190,5	228,6	23,9	292,1	8 x 3/4"
5"	215,9	254,0	23,9	330,3	8 x 7/8"
6"	241,3	279,4	25,4	355,6	8 x 7/8"
8"	298,5	342,9	28,4	495,3	8 x 7/8"
10"	362,0	406,4	30,2	622,3	12 x 1"
12"	431,8	482,6	31,8	698,5	12 x 1"
14"	476,3	533,4	35,0	787,4	12 x 1. 1/8"

ØBS:

1-NORMA FACE A FACE: CONFORME NORMA

ANSI B16.10 CL. 125#

2-NORMA FURAÇÃO FLANGES: CONFORME NORMA

ANSI B16.1 CL. 125#

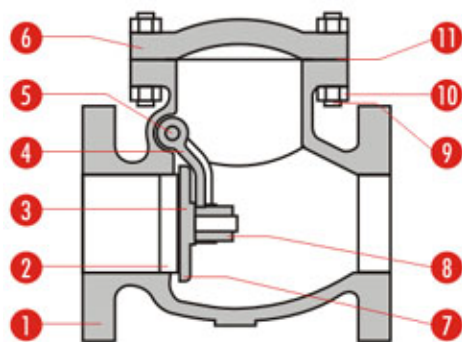
(FACE PLANA)

Face a Face

Válvulas flangeadas conforme norma ANSI B16.10
Válvulas com extremidades com rosca conforme NIVAL

Extremidades

Flanges conforme norma ANSI B16.1
Rosca NPT conforme norma ANSI B1.20.1



Especificações de Materiais

POS	DESCRIÇÃO	MATERIAIS (Especificação ASTM exceto onde indicado)	
		A 126/BZ	A 536/BZ
1	Corpo	A 126 Classe B	A 536 Gr 65-45-12
2	Anel de Sede	B 62	B 62
3	Portinhola (DN 3 pol e menores)	B 16	B 16
3	Portinhola (DN 4 pol e maiores)	A 126 Classe B	A 536 Gr 65-45-12
4	Alavanca	A 126 Classe B	A 536 Gr 65-45-12
5	Eixo	B 16	B 16
6	Tampa	A 126 Classe B	A 536 Gr 65-45-12
7	Anel da Portinhola (DN 4 pol e maiores)	B 62	B 62
8	Porca da Portinhola	B 16	B 16
9	Prisioneiro corpo/tampa	A 307 Gr B	A 193 Gr B7
10	Porca corpo/tampa	A 563 Gr A	A 194 Gr 2H
11	Junta corpo/tampa	Papelão/Amianto	Papelão/Amianto

OUTROS MATERIAIS SOB CONSULTA

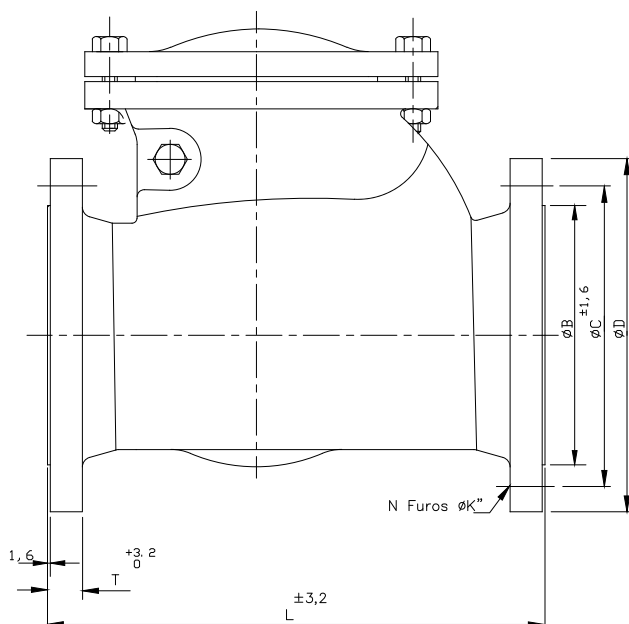
Construção: Conforme norma BS 5153

Inspecção e Teste: Conforme norma API 598

DN Pol.	A mm	L mm	L3 mm	B mm	H mm	Peso (Kg)	
						1240/RET	1241/RET
1/2	12,7	108,0	108	88,9	85	4	2,5
3/4	19,1	117,5	118	98,6	90	4,5	3
1	25,4	127,0	125	108,0	91	7	5
1 1/2	38,1	165,1	241	127,0	115	9	7,5
2	50,8	203,2	203	152,4	155	19	13
2 1/2	63,5	215,9	216	177,8	165	28	20
3	76,2	241,3	241	190,5	180	29	23
4	101,6	292,1	292	228,6	200	43	33
5	125,0	330,2		254,0	230	50	
6	152,4	355,6		279,4	260	93	
8	203,2	495,3		342,9	305	160	
10	254,0	622,3		406,4	360	217	
12	304,8	698,5		482,6	445	380	
14	336,6	787,4		533,4	470	430	

VÁLVULA RETENÇÃO 150 lbs.

Tipo portinhola e Tampa aparafusada



DN	ØB	ØC	ØD	T	L	N x Øk
2"	91,8	120,7	152,4	19	203,2	4 x 3/4"
2. 1/2"	104,6	139,7	177,8	22,4	215,9	4 x 3/4"
3"	127	152,4	190,5	23,9	241,3	4 x 3/4"
4"	157,2	190,5	228,6	23,9	292,1	8 x 3/4"
5"	185,7	215,9	254,0	23,9	330,3	8 x 7/8"
6"	215,9	241,3	279,4	25,4	355,6	8 x 7/8"
8"	269,7	298,5	342,9	28,4	495,3	8 x 7/8"
10"	323,9	362,0	406,4	30,2	622,3	12 x 1"
12"	381,0	431,8	482,6	31,8	698,5	12 x 1"
14"	412,8	476,3	533,4	35,0	787,4	12 x 1. 1/8"

DBS:

1-NORMA FACE A FACE: CONFORME NORMA
ANSI B16.10 CL. 150#

2-NORMA FURAÇÃO FLANGES: CONFORME NORMA
ANSI B16.5 CL. 150#
(FACE COM RESSALTO)

DN pol.	A mm	L.L1 mm	L2 mm	L3 mm	B mm	H mm	Peso (Kg)		
							1242/RET 1246/RET	1243/RET	1244/RET 1245/RET
1/2	12,7	108,0		110	88,9	85	4	3	2,5
3/4	19,1	117,5		120	98,6	90	4,5	3,5	3
1	25,4	127,0	139,7	125	108,0	91	7	5,5	5
1 1/2	38,1	165,1	177,8	241	127,0	115	9	7	7,5
2	50,8	203,2	215,9	203	152,4	155	19	13	13
2 1/2	63,5	215,9	228,6	216	177,8	165	25	20	20
3	76,2	241,3	254,0	241	190,5	180	29	23	23
4	101,6	292,1	304,8	292	228,6	200	43	33	33
6	152,4	355,6	368,3		279,4	260	93	73	
8	203,2	495,3	508,0		342,9	305	160	138	
10	254,0	622,3	635,0		406,4	360	217	187	
12	304,8	698,5	711,2		482,6	445	380	345	
14	336,6	787,4	800,1		533,4	443	430	370	

Face a Face

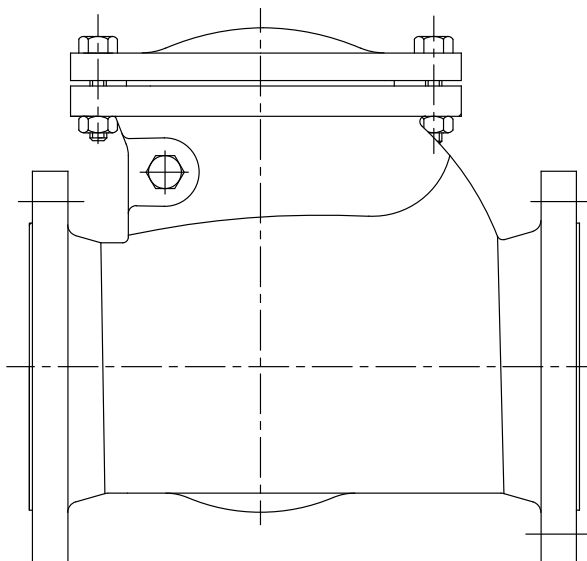
Válvulas flangeadas e biseladas para solda de topo conforme norma ANSI B16.10
Válvulas com extremidades com rosca e para solda de encaixe conforme NIVAL

Extremidades

Rosca NPT conforme norma ANSI B1.20.1
Solda de topo conforme norma ANSI B16.25
Solda de encaixe conforme norma ANSI B16.11
Flanges conforme norma ANSI B16.5
Flanges com face junta anel RTJ e outros tipos de faceamentos especiais.

VÁLVULA RETENÇÃO 300 lbs.

Tipo portinhola e Tampa aparafusada



SOB CONSULTA

OBS:

1-NORMA FACE A FACE: CONFORME NORMA

ANSI B16.10 CL. 300#

2-NORMA FURAÇÃO FLANGES: CONFORME NORMA

ANSI B16.5 CL. 300#

(FACE COM RESSALTO)

OPÇÃO: FACE A FACE PARA SOLDA BUTTWELDING NORMA ANSI B16.25

TESTE HIDROSTÁTICO: CONFORME NORMA API 598