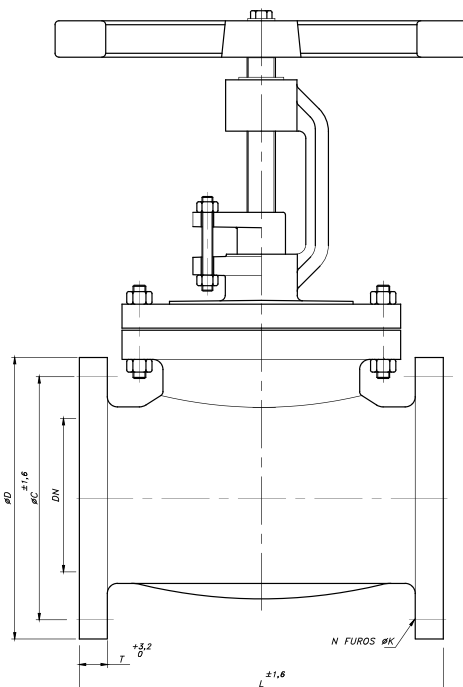
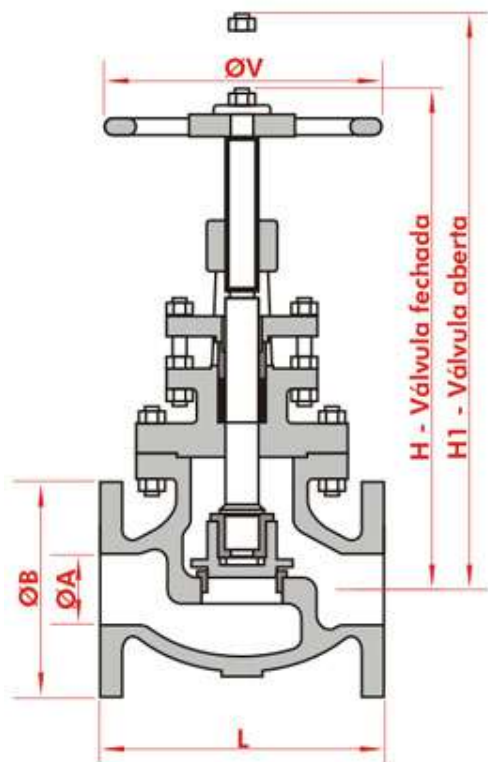


VÁLVULA GLOBO 125 lbs.

Haste ascendente, Tampa aparafusada e Rosca externa



RATINGS E PRESSÕES DE TESTE

ASTM A 126 Classe B
ASTM A 536 Gr 65-45-12

* Pressões em bar

Temperatura °C	DN pol.	
	1/2 a 12	14 a 16
Pressão de Teste Hidrostático do Corpo	25	19
Pressão de Teste Hidrostático da Sede	14	10
-10 a 66	13,8	10,3
93	13,1	9,3
107	12,4	9,0
121	12,1	8,6
135	11,7	8,3
149	11,4	7,6
163	10,7	7,2
177	10,3	6,9
191	10,0	
204	9,7	
218	9,0	

DN	ØC	ØD	T	L	N x Øk
1"	79,2	108,0	14,2	127,0	4x5/8"
1.1/2"	98,6	127	17,5	165,1	4x5/8"
2"	120,7	152,4	19	203,2	4x3/4"
2.1/2"	139,7	177,8	22,4	215,9	4x3/4"
3"	152,4	190,5	23,9	241,3	4x3/4"
4"	190,5	228,6	23,9	292,1	8x3/4"
5"	215,9	254,0	23,9	330,2	8x7/8"
6"	241,3	279,4	25,4	355,6	8x7/8"
8"	298,5	342,9	28,4	495,3	8x7/8"
10"	362,0	406,4	30,2	622,3	12x1"
12"	431,8	482,6	31,8	698,5	12x1"

Face a Face

Válvulas flangeadas conforme norma ANSI B16.10
Válvulas com extremidades com rosca conforme NIVAL

Extremidades

Flanges conforme norma ANSI B 16.1
Rosca NPT conforme norma ANSI B1.20.1

OBS:

FACE A FACE: Conforme Norma ANSI B16,10 Cl. 150#

FLANGES: Conforme Norma ANSI B16,1 Cl. 125#

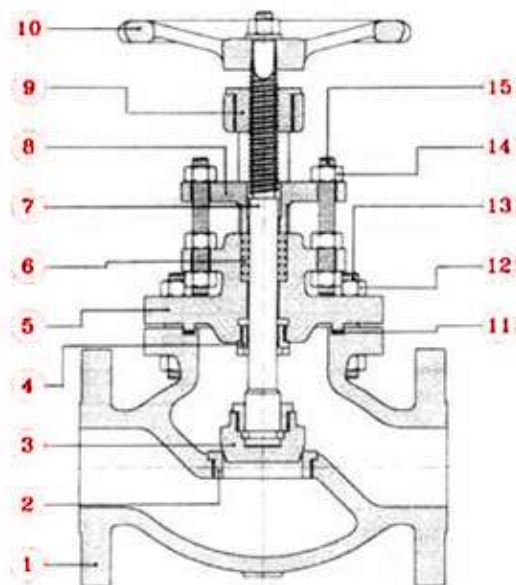
(FACE PLANA)

TESTE HIDROSTATICO: CONFORME NORMA API 598

Especificações de Materiais

POS	DESCRIÇÃO	MATERIAIS (Especificação ASTM exceto onde indicado)			
		WCB/410	CF8/304	CF8M/316	WC6/410
1	Corpo	A 216 Gr WCB	A 351 Gr CF8	A 351 Gr CF8M	A 217 Gr WC6
2	Anel de Sede	INOX 13% Cr	N.A.	N.A.	INOX 13% Cr
3	Cone (DN 4 pol. e menores)	AISI 410	AISI 304	AISI 316	AISI 410
3	Cone (DN 6 pol. e maiores)	WCB + 13% Cr	A 351 Gr CF8	A 351 Gr CF8M	WC6 + 13% Cr
4	Bucha Contravendação	INOX 13% Cr	N.A.	N.A.	INOX 13% Cr
5	Tampa Castelo	A 216 Gr WCB	A 351 Gr CF8	A 351 Gr CF8M	A 217 Gr WC6
6	Gaxetas	Amianto Grafitado	Amianto Grafitado	Amianto Grafitado	Amianto Grafitado
7	Haste	AISI 410	AISI 304	AISI 316	AISI 410
8	Preme Gaxeta	A 216 Gr WCB	A 351 Gr CF8	A 351 Gr CF8M	A 217 Gr WC6
9	Bucha Rosqueada	Latão	Latão	Latão	Latão
10	Volante	A 395	A 395	A 395	A 395
11	Junta corpo/tampa 150 lbs	Papelão/hidráulico	Flex. 304/Grafoil	Flex. 316/Grafoil	Flex. 304/Grafoil
11	Junta corpo/tampa 300 lbs	Flex. 304/Grafoil	Flex. 304/Grafoil	Flex. 316/Grafoil	Flex. 304/Grafoil
11	Junta corpo/tampa 600 lbs e acima	RTJ - AÇO DOCE	RTJ - AISI 304	RTJ - AISI 316	RTJ - AISI 304
12	Porca corpo/tampa	A 194 Gr 2H	A 194 Gr 8	A 194 Gr 8M	A 194 Gr 2H
13	Prisioneiro corpo/tampa	A 193 Gr B7	A 193 Gr B8	A 193 Gr B8M	A 193 Gr B7
14	Porca preme gaxeta	A 194 Gr 2H	A 194 Gr 8	A 194 Gr 8M	A 194 Gr 2H
15	Prisioneiro preme gaxeta	A 193 Gr B7	A 193 Gr B8	A 193 Gr B8M	A 193 Gr B7

OUTROS MATERIAIS SOB CONSULTA



Construção: Conforme norma BS 1873 / ANSI B16.34.

Inspeção e Teste: Conforme norma API 598.

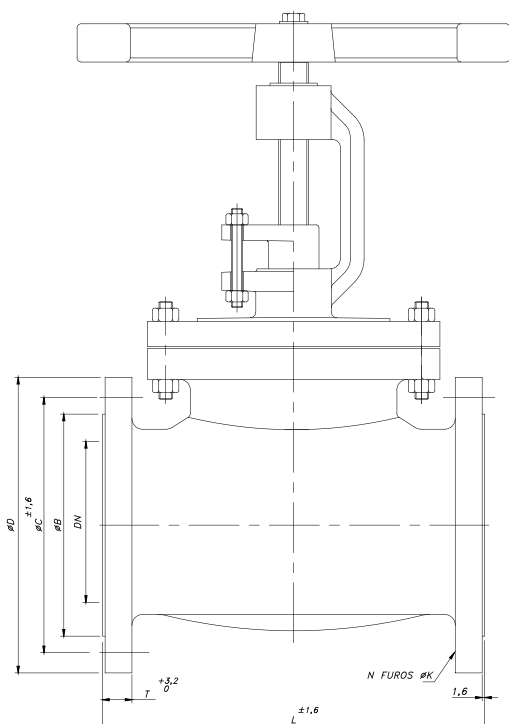
Acionamento: Redutor manual,
Atuador elétrico, pneumático e hidráulico,
Extensão de haste/pedestal de manobra,
Volante ajustável para corrente.

Acessórios:
Conexões auxiliares, By-pass.

DN Pol.	A mm	L mm	L3 mm	B mm	H mm	H1 mm	V mm
1/2	12,7	108,0	90	88,9	214	224	100
3/4	19,1	117,5	90	98,6	223	236	150
1	25,4	127,0	110	108,0	252	267	150
1 1/2	38,1	165,1	165	127,0	290	308	200
2	50,8	203,2	203	152,4	329	354	200
2 1/2	63,5	215,9	216	177,8	414	444	250
3	76,2	241,3	241	190,5	451	484	300
4	101,6	292,1	292	228,6	463	503	350
6	152,4	355,6		279,4	590	645	400
8	203,2	495,3		342,9	610	685	500
10	254,0	622,3		406,4	710	797	650
12	304,8	698,5		482,6	860	975	650

VÁLVULA GLOBO 150 lbs.

Haste ascendente, Tampa aparafusada e Rosca externa



DN	øB	øC	øD	T	L	N x øk
1"	50,8	79,2	108,0	14,2	127,0	4x5/8"
1.1/2"	73,2	98,6	127	17,5	165,1	4x5/8"
2"	91,9	120,7	152,4	19	203,2	4x3/4"
2.1/2"	104,6	139,7	177,8	22,4	215,9	4x3/4"
3"	127	152,4	190,5	23,9	241,3	4x3/4"
4"	157,2	190,5	228,6	23,9	292,1	8x3/4"
5"	183,7	215,9	254,0	23,9	330,2	8x7/8"
6"	215,9	241,3	279,4	25,4	355,6	8x7/8"
8"	269,7	298,5	342,9	28,4	495,3	8x7/8"
10"	323,9	362,0	406,4	30,2	622,3	12x1"
12"	381	431,8	482,6	31,8	698,5	12x1"

OBS:

FACE A FACE: Conforme Norma ANSI B16,10 Cl. 150#

FLANGES: Conforme Norma ANSI B16,5 Cl. 150#

(FACE COM RESSALTO)

TESTE HIDROSTATICO: CONFORME NORMA API 598

DN pol.	A mm	L.L1 mm	L2 mm	L3 mm	B mm	H mm	H1 mm	V mm
1/2	12,7	108,0		90	88,9	214	224	100
3/4	19,1	117,5		90	98,6	223	236	150
1	25,4	127,0	139,7	110	108,0	252	267	150
1 1/2	38,1	165,1	177,8	165	127,0	290	308	200
2	50,8	203,2	215,9	203	152,4	329	354	200
2 1/2	63,5	215,9	228,6	216	177,8	414	444	250
3	76,2	241,3	254,0	241	190,5	450	485	300
4	101,6	292,1	304,8	292	228,6	475	515	350
6	152,4	406,4	419,1		279,4	590	645	400
8	203,2	495,3	508,0		342,9	610	685	400
10	254,0	622,3	635,0		406,4	710	797	580
12	304,8	698,5	711,2		482,6	860	975	580

Face a Face

Válvulas flangeadas e biseladas para solda de topo conforme norma ANSI B16.10

Válvulas com extremidades com rosca e para solda de encaixe conforme **NIVAL**

Acionamento

Com volante de impacto para DN 8 pol. e acima

Extremidades

Flanges conforme norma ANSI B16.5

Flanges com face junta anel RTJ e outros tipos de faceamentos especiais

Solda de topo conforme norma ANSI B16.2;

Solda de encaixe conforme norma ANSI B16.11;

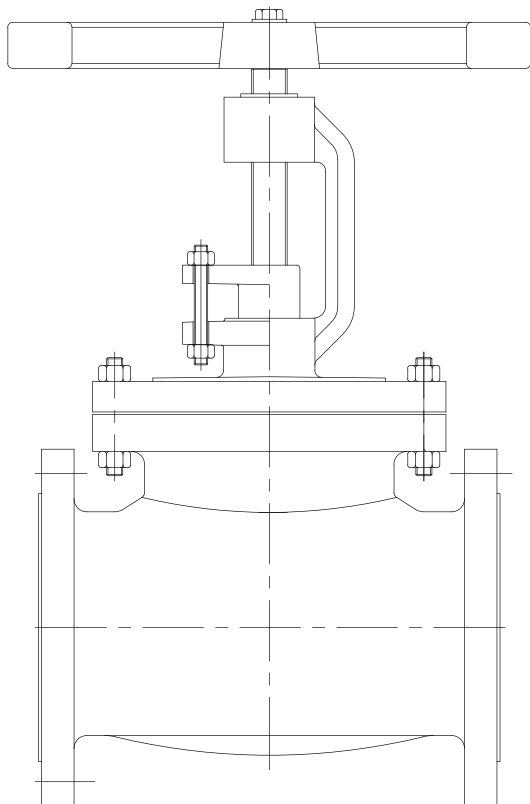
Rosca NPT conforme norma ANSI B1.20.1.

Peso (Kg)

	1078/GLB 1082/GLB	1079/GLB	1080/GLB 1081/GLB
5		4,5	4
6		5	4,5
9		7,5	7
16		14	14
20		18	18
38		33	33
47		38	38
74		62	62
140		125	
200		180	
290		260	
555		510	

VÁLVULA GLOBO 300 lbs.

Haste ascendente, Tampa aparafusada e Rosca externa



SOB CONSULTA

OBS:

FACE A FACE: Conforme Norma ANSI B16,10 Cl. 300#

*FLANGES: Conforme Norma ANSI B16,5 Cl. 300#
(FACE COM RESSALTO)*

OPÇÃO: FACE A FACE PARA SOLDA BUTTWELDING NORMA ANSI B16,25

TESTE HIDROSTATICO: CONFORME NORMA API 598